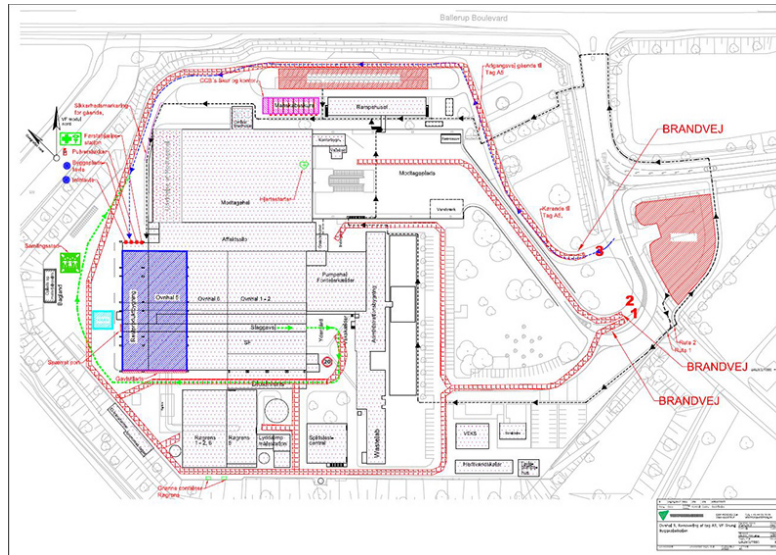


Titel	Plads til kæmpekran: Baglandet spærret for trafik
Brødtekst	<p>Taget på Anlæg 5's ovnbygning skal udskiftes. I den forbindelse opstilles en stor tårnkran i Baglandet torsdag d. 30.3. til fredag den 31.3.</p> <p>Baglandet bliver afspærret for trafik fra onsdag den 29.3. om eftermiddagen, og indtil opsætningen af kranen er afsluttet. Opbygning af kranen kræver stort areal til montering af krandede samt til den mobilkran, som opsætter tårnkranen. På grund af øget risiko i området afspærres Baglandet for al trafik af eksterne besøgende. Omlægning af drifts-relaterede bilkørsler er aftalt med Driften.</p> <p>Kranen kræver ekstra påpasselighed</p> <p>Når tårnkranen er sat op, vil der være sikret køreveje for den daglige drifts-relaterede kørsel, men det er fortsat påkrævet med øget beredskab og begrænset adgang til området. Der bliver opsat advarselsskilte for de bløde trafikanter i området.</p> <p>Slagge-port mod Baglandet spærret</p> <p>Tårnkranen optager meget plads, og det er derfor nødvendigt med afspærring af slagge-port mod Baglandet i perioden frem til ca. medio august. Den gamle slaggevej gennem Ydergården anvendes i perioden.</p> <p>Klik på byggepladstegningen for at se den i større format.</p>



Udløber	01-01-2100
Afsender	Energi og Distribution
Skrevet	29-03-2017

Oprettet kl. 29-03-2017 16:21 af Agnes Jantzen Kreinøe (AJK)
Sidst ændret kl. 29-03-2017 16:26 af Agnes Jantzen Kreinøe (AJK)

Luk