

decembe
r
18

Vi går til stålet på HALOSEP

af [Helene Bjerregaard Andreassen \(HBA\)](#) den 18-12-2019 14:05[Rediger](#)

Blogværktøjer

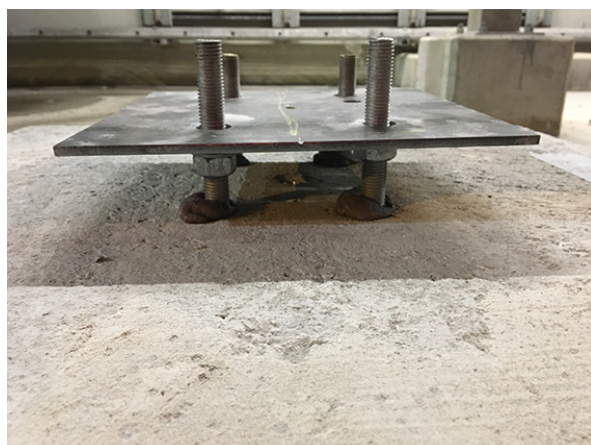
[Opret en meddelelse](#)
[Administrer meddelelser](#)
[Administrer kommentarer](#)
[Start blogprogram for at sende](#)

Der har været mangelgennemgang på betonarbejderne, og nu er den længe ventede stålmontage gået i gang.

I røgrensbygningen skyder stålsøjler op, som ranke danske bøgetræer, og et omrids af den stålkonstruktion der skal bære HALOSEP-anlægget begynder så småt at tage form. Der er god fremdrift og vi håber at indhente en del af den tabte tid fra betonarbejderne.

Stålkonstruktionen er planlagt i to faser hvor fase 1 ligger i Røgrens 2 og fase 2 ligger i Røgrens 1.

Som altid vil jeg lade billederne tale for sig selv.



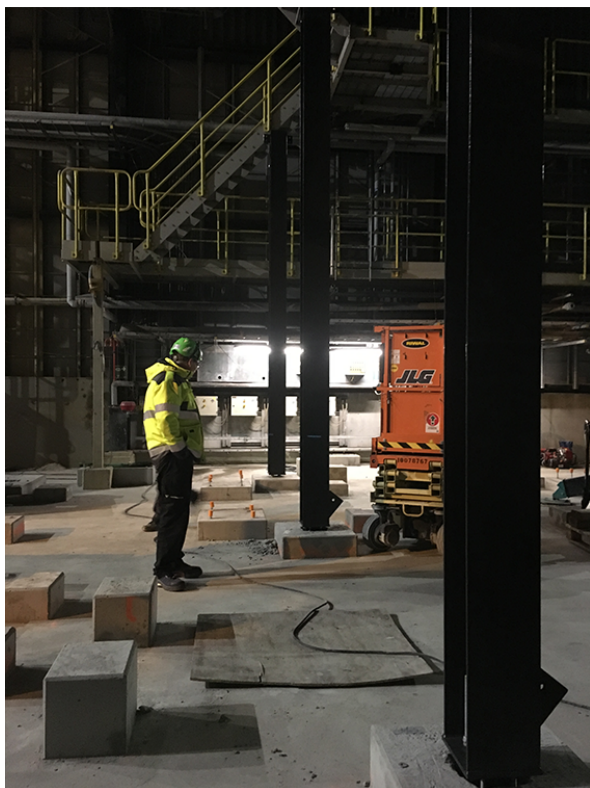
Stålfundamentet gøres klar til montage af stålkonstruktionens lodrette søjler.



Montering af stålkomponenterne sker efter en nøje tilrettelagt monteringsplan, idet arbejdsforholdene omkring monteringen er udfordrende grundet den snævre plads i den eksisterende røgrensbygning.



Stålsøjlerne rejses med en el-drevet kran.



Arbejderne besigtiges af bygherre.

| | 0 Kommentar(er)

Kommentarer

Der er ingen kommentarer til denne meddelelse.

Tilføj kommentar

Titel

Brødtekst *

Send kommentar

Vejledninger

Politikker
Kommunikation og design
IT vejledninger
Blanketter
KKS håndbog
Generelle tekniske betingelser

Personaletilbud

VFIK
Personaleforeningen
Seniorklub

Helpdesk

LAM indmelding
IT
Bygningsvedligehold
Regnskab
VAKS
Intern service

HR

Nyt fra HR
Trivselspolitik
Psykologisk ordning
Blanketter
E-boks
Fraværstatistik
Personalehåndbog
Stillingsopslag
Sundhedsordning

LAM

LAM indmelding
Alle LAM dokumenter
Strategisk arbejdsmiljøforum
Beredskabsplaner

Om os

Vision-Mission-Værdier
Bestyrelsen
Organisationsdiagram
Tillidsrepræsentanter
Samarbejdsudvalg

Mål

SMIL mål